

CUPL-MT



New

Ceam Ultrasonic Professional Level Meter - Range 6 & 10 mt

CUPL-MT è la serie di trasmettitori elettronici di livello professionali con tecnologia ultrasonica, adatti per effettuare misure su prodotti sia liquidi che solidi ed anche prodotti granulati.

Dotati di elettronica configurabile di ultima generazione e di housing solido e compatto, caratteristiche che li rendono adatti e facilmente applicabili in tutti i contesti industriali e di misure in genere.

Sotto il tappo superiore removibile, oltre alla morsetti c'è anche il vano per la Tastiera-Display LCD che è estraibile, il dispositivo, una volta configurato funziona perfettamente sia con che senza Display.

Attualmente il trasmettitore è disponibile nei seguenti range di misura: 6 e 10 metri, entrambe operanti ad alta risoluzione, dotati d'uscita analogica 4÷20 mA, ed è acquistabile sia in versione base con tecnologia 2 Fili oppure nella versione 4 fili che può essere dotata anche di relè allarmi e uscita di controllo pompa con la funzione di riempimento o svuotamento.

Tra le opzioni disponibili c'è anche la comunicazione digitale ©HART (Ver.2 Fili) oppure la porta RS485 con protocollo Modbus-RTU (Ver.4 Fili) che gli permette di essere connesso ed acquisito anche via Web dalla piattaforma CEAM © CWS32 oppure da qualsiasi sistema SCADA compatibile MODBUS.

Il CUPL-MT è ordinabile sia in versione base CE con housing plastico, oppure ATEX II 1/2G Ex ia II C T6 con housing in alluminio.

Una vasta gamma di accessori rendono ulteriormente flessibile e facilmente adattabile lo strumento a qualsiasi situazione operativa.

Da segnalare sia il gateway per la connessione in LAN Ethernet oppure il modulo Wireless D9210 per la connessione Wifi

Nella Foto: CUPL-MT - SX Vers. CE - DX Vers. ATEX



Versione Base CE



Versione ATEX II 1/2G Ex ia II C T6



Display & Tastiera Removibile



Specifiche Tecniche Generali:

- Funzione: Trasmittitore Elettronico di Livello ad Ultrasuoni con Uscita Analogica
 - Tipo di Utilizzo: Installazione Fissa Outdoor
 - Tecnologia: Circuito SMD a Microprocessore
 - Tempo di Stabilizzazione: Circa 5 Minuti
 - Range: 0.25÷6 mt oppure 0.40÷10 mt - Risoluzione 1 mm.
 - Uscita Analogica: 4 ÷ 20 mA @ Range configurabile
 - Precisione: ± 0.2 % della misura - Comunque non migliore ± 3 mm.
 - Uscite Relè: 2 (N.A. 3A 250 Vac) - Allarme e Controllo Pompa Riempimento o Svuotamento (Solo Versione 4 Fili)
 - Comunicazione: © Hart (Versione 2 Fili) - RS485 Modbus-RTU (Ver. 4 fili)
 - Display- Tastiera: Modulo LCD Estraibile Opzionale - Utilizzabile per Configurazione e Visualizzazione Dati Esercizio
 - Alimentazione: 12÷20 Vdc (Solo Range 6 mt Versione 2 Fili) - 20÷30 Vdc (Versione 2 Fili) - 24 Vdc (Versione 4 Fili)
 - Consumo: Entro 0,6÷2 W secondo modello
 - Connessione Elettrica: Morsetti a Molla Interni all'Housing
 - Passaggio Cavi: Pressacavi
 - Connessione al Processo: Attacco Filettato 2" G Maschio - Ghiera Fissaggio compresa
 - Pressione Operativa: Atmosferica Range 0,5 ÷ 1,5 Bar Assoluti
 - Condizioni Operative e di Stoccaggio: -30 ÷ 80 °C
 - Housing: IP67 - Plastico @ Versione Base CE - Alluminio @ Versione ATEX
 - Certificazione: Versione Base CE - Opzionale Versione ATEX II ½ Ex ia II C T6
- Per maggiori dettagli riferirsi al manuale tecnico completo oppure contattare il servizio clienti CEAM

Compatto & Economico

Configurabile

Output 4÷20 mA

Allarmi Relè

Uscita Pompa

Versione 2 o 4 Fili

24 Vdc

©Hart-Compliance

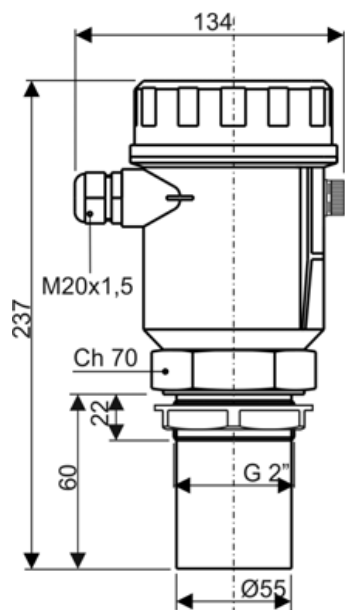
RS485 Modbus



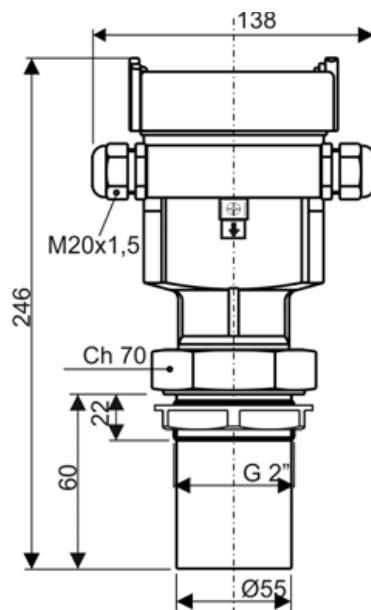
CEAM Control equipment®

Company With Quality System Certified
ISO 9001 / 2008

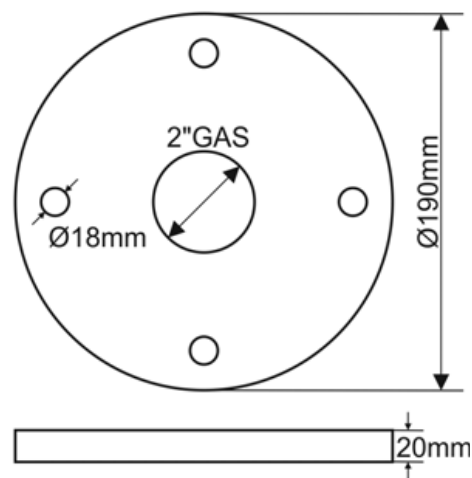
Dimensioni CUPL-MT:



Versione CE



Versione Atex



Flangia Opzionale

Principali Applicazioni:

- Industria** Misura di Livello in Serbatoi e Silos per Liquidi - Solidi - Granulati
- Ambiente** Misura di Livello Vasche - Fiumi - Fossi - Laghi - Bacini - Depuratori
- Idraulica** Misura di Livello e Calcolo Portata in Tubi Kafagi Venturi
- Automazione** Controllo e Gestione Pompa con funzione Riempimento o Svuotamento
- Agricoltura** Controllo Livello Granaglie e Farine anche in Monte Aperto

Come Ordinare:

CUPL-MT è un prodotto flessibile ordinabile in svariate versioni, definibili mediante la tabella T1 per la definizione del codice completo.

Accessori:

Flangia Plastica DN80 PN16 UNI 1092-1/PP

Camicia Speciale di Puntamento e Protezione con Purga Aria per e Pulizia

Modulo Tastierino - Display Estraibile

Gateway D9018 Per connessione Ethernet (Solo Versione con RS485 Modbus-RTU)

Modulo D9210 Per connessione Wireless Wifi (Solo Versione con RS485 Modbus-RTU)

Vari Moduli ciechi e Strumenti visualizzati per l'acquisizione e visualizzazione del segnale

CWS32-H01 Piattaforma Software Polifunzionale per il Monitoraggio Web e non Solo



CEAM Control equipment®

Company With Quality System Certified
ISO 9001 / 2008