

# PR20

Registratore Smart Paperless  
Size 144 x 144 x 171 mm.



PR20 con la dimensione 144 x 144 mm. è la versione più potente dei due più piccoli smart paperless recorder della nuova famiglia PR.

Strumento, multilingua, completamente configurabile affidabile, potente e semplicissimo da utilizzare.

Il PR20 come tutta la serie PR è dotato di I/O modulari su schede indipendenti estraibili ed è dotato di display grafico a colori touch screen con visualizzazione configurabile tra varie modalità operative, modificabili in qualsiasi momento anche dall'operatore.

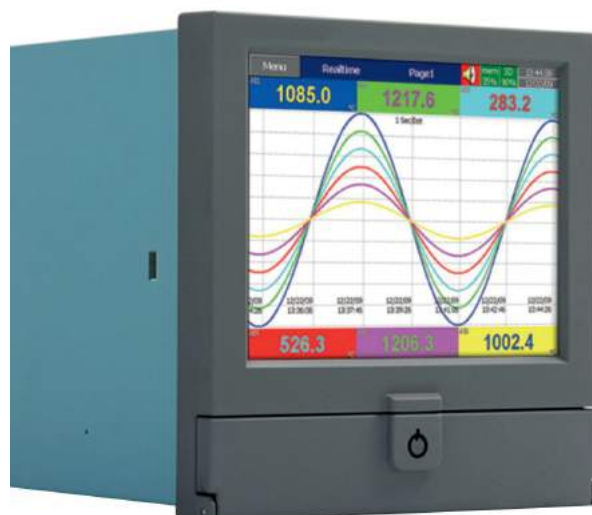
Da segnalare anche la possibilità di visualizzare sinottici speciali disegnati mediante il pacchetto Panel Studio incluso nella versione Firmware evoluto PLUS2 & 3

Memoria sia interna che esterna estraibile con drive per SD Card e una doppia porta USB standard, una situata sul frontale dello strumento protetta dallo sportellino ed una seconda posteriore, utilizzabili entrambe in varie modalità operative.

La comunicazione è garantita dalla porta Ethernet base oppure dalle porte seriali opzionali RS232-485.

Tra gli accessori opzionali anche il potentissimo pacchetto di supervisione Web Ceam ©CWS offerto in formula bundle a prezzo speciale, limitato all'acquisizione del solo PR, ma con possibilità di UpGrade alla versione completa in caso si desideri estendere il monitoraggio ad altri strumenti e dispositivi.

Il PR20 è uno strumento estremamente potente affidabile e molto competitivo, al vertice assoluto della sua categoria di mercato.



## Specifiche Tecniche Generali:

Funzione: Registratore digitale paperless multifunzione configurabile ad alte prestazioni

Ingressi Analogici: 3 - 6 - 12 - 18 - 24 Ingressi

Ingressi Termocoppia: J-K-T-E-B-R-S-B-R-S-N-L-U-P-W5-W3-LR-A1-A2-A3-M

Ingressi RTD: Pt50-Pt100-Pt200-Pt500 ( $\alpha=0.00385$ )-Pt50-Pt100( $\alpha=0.00391$ )-Cu10( $\alpha=0.00427$ )

Cu50-Cu100( $\alpha=0.00426, 0.00428$ )-Ni100-Ni200-Ni500 - JPt50-JPt100-JPt200, JPt500

JPt50-JPt100-JPt200-JPt500-JPt1000 ( $\alpha=0.003916$ ) - Ni1000 ( $\alpha=0.00617$ )

Ingressi Lineari: mA - mV - V

Ingressi Impulsi: Tipo Logico oppure Alta frequenza (Card 6 Ingressi)

Tempo di Campionamento: Configurabile fino a 100 msec/dot - Default Setting @ 1 secondo/dot

Display: 5.6" TFT Touch a Colori - Risoluzione 640 x 480

Retroilluminazione: LED - 30.000 Ore MTBF Retroilluminazione (@ 25 °C)

CPU: ARM Cortex-A8 1Ghz

Memoria: Flash Interna = 256 MB - RAM = 256 MB

Memoria Removibile: SD CARD - Porta USB Frontale + Porta USB nel Retro Strumento

Comunicazione: RJ45 Ethernet Modbus TCP/IP - Optional RS232-RS422-485 Protocollo Modbus RTU

Alimentazione: 90÷250 Vac 50-60 hz oppure 11÷36 Vdc

Dimensioni: 288 x 288 x 189 mm. - Profondità di montaggio Necessaria 171 mm. - Foratura Pannello 281 x 281 mm.

Indice Protezione: Frontale IP65 - Retro strumento IP20

Condizioni Operative: Temperatura 0÷50 °C - Umidità relativa 0÷95 UR% NON condensante

Condizioni Magazzino: Temperatura -30÷70 °C - Umidità 0÷85 UR% NON condensante

Screen Saver - Email: Yes

Pacchetto Matematico-External CH- Batch-Custom Display-FDA21CFR Part11: Disponibile solo nella Versione Firmware PLUS

Lingua Operativa: Configurabile - 19 Lingue tra le quali anche Italiano - Inglese - Francese - Russo - Turco - Cinese - Giapponese

Conformità: CE - cULus - RoHS

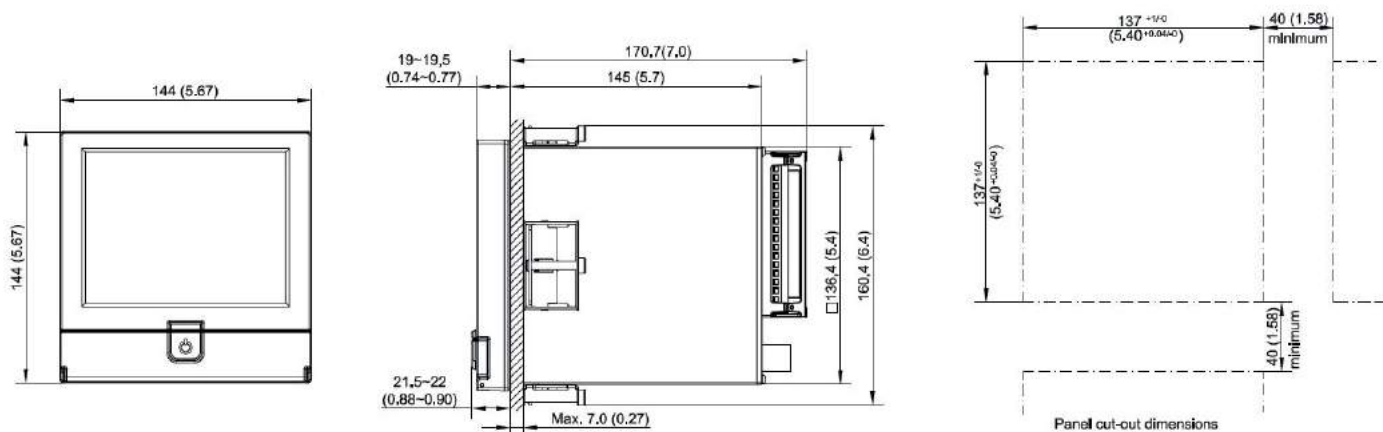
Software Configurazione Base: Incluso

Software Opzionale: CEAM ©CWS-PR Bundle Opzionale - Supervisore & Telecontrollo via web - Prezzo Speciale per Licenza Bundle

## Bundle Pack with

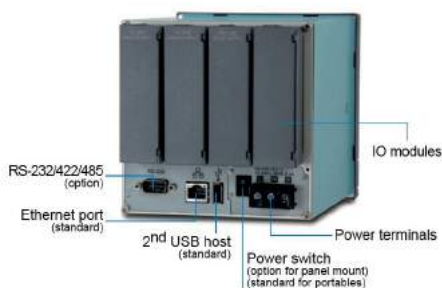


# Dimensioni:



## Vista Posteriore PR20

## Tipologie di Schede di I/O:



**AI203**  
3 Analog Inputs



**AI206**  
6 Analog Inputs



**RO206**  
6 Relè Outputs



**RD233**  
3 Relè Out + 3 Digital In



**AO206**  
6 Analog Outputs



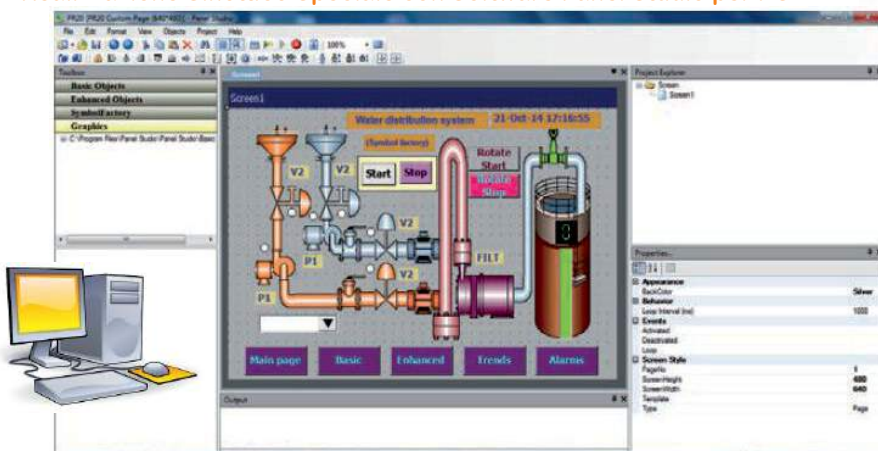
Security key



Vers. con Maniglia



## Realizzazione Sinottico Speciale con Software Panel Studio per PC



## Visualizzabile sul PR20



## Come Ordinare:

PR20 è uno strumento ordinabile in svariate versioni d'ingresso/Uscite/ Opzioni definibili interamente mediante la tabella di creazione del codice completo.

## Accessori:

CWS-PR Versione Speciale Bundle della Piattaforma Software Polifunzionale per il Monitoraggio/Supervisione/Telecontrollo Web



**CEAM** Control equipment®

Via Val D'Orme No. 291 - 50053 Empoli (FI) Italy Tel. (+39) 0571 924181 - Fax. (+39) 0571 924505 - Skype Name: [ceam\\_info](#)  
 Internet Web Portal: [www.ceamgroup.com](http://www.ceamgroup.com) - E.mail: [info@ceamgroup.it](mailto:info@ceamgroup.it) - Division Web: [www.ceamcontrolequipment.it](http://www.ceamcontrolequipment.it) - Support Web: [www.ceamsupport.it](http://www.ceamsupport.it)  
 File: PR20\_IT\_S1 - Rev. 01/16 - © www.ceamgroup.com - Il presente documento è puramente indicativo, e la CEAM si riserva la facoltà di modificarne il contenuto senza darne preavviso alcuno

Company With Quality System Certified  
**ISO 9001 / 2008**