

CGS-URx-20L Serie New

Sensori rilevazione gas da parete per applicazioni industriali

CGS-URx20L è una serie di sensori specifici per rilevare la concentrazione di vari tipi di gas in ambiente.

Le tecnologia della parte sensibile dipende dal gas da rilevare e possono essere Catalitici, Pellistor, Elettrochimici, Semiconduttore.

Tutti i sensori sono dotati di uscita analogica standard 4÷20 mA ma possono essere dotati di una scheda opzionale con 4 uscite a relè assegnabili a 4 diverse soglie d'intervento predefinite, all'occorrenza reimpostabili, per poter disporre in locale di allarmi direttamente sul sensore semplificando notevolmente le installazioni.

I sensori CGS-URx20L sono molto compatti, affidabili e grazie al loro housing metallico realizzato in lega leggera, adatto al montaggio a parete, sono anche estremamente robusti e per tutte queste ragioni risultano adatti per una vasta gamma di applicazioni sia di allarme che di monitoraggio in ambiente industriale, ospedaliero, residenziale ed in generale dove è necessario rilevare un gas in tempo reale.



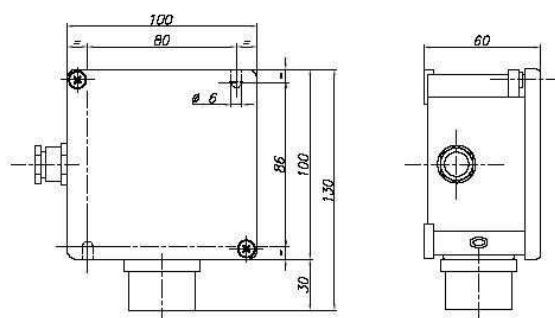
Foto Esempio

Gas Rilevato	Modello Sensore					
	Suffisso Serie	Catalitico Standard	Catalitico Pellistor (Professional)	Elettrochimico 2 Terminali	Elettrochimico 3 Terminali	Semiconduttore Applicazione 1-2 Soglie
Metano	CGS-UR	L20SL	G20PL	----	----	G20PTL
GPL		P20SL	P20PL	----	----	P20TL
CO		-----	-----	O20SL	O20PL	O20TL
Vapori Benzina		B20SL	B20PL	----	----	B20TL
Acetilene		L20SL	L20PL	----	----	L20TL
Idrogeno		I20SL	I20PL	----	----	I20TL
Ammoniaca		M20SL	M20PL	----	----	M20TL
Propano		C20SL	C20PL	----	----	C20TL
Ottano		T20SL	T20PL	----	----	T20TL
Alcool Etilico		E20SL	E20PL	----	----	E20TL

Specifiche Tecniche Generali:

Tipologia Prodotto: Sensore/Trasmettitore di Concentrazione Gas Ambiente
 Tecnologia Sensori: Catalitico - Pellistor - Elettrochimico - Semiconduttore
 Rilevamento Tipo Gas: Vedere tabella specifica
 Risoluzione A/D: 10 bit (1024 punti)
 Tempo di riscaldamento e Risposta: Riferirsi al manuale operativo
 Uscita Analogica: 4÷20 mA Standard - max Load 200÷700 ohm @ 24 vdc
 Logica proporzionale: 0/4÷20 mA = 0% LIE = 0 ppm - 100% LIE = 500 ppm
 Logica assorbimento: 0 mA = No Allarme - 10 mA = 1° Soglia - 20 mA = 2° Soglia
 Opzionale: Scheda 4 uscite a Relè
 Vita media del sensore: 255 Settimane circa
 Pressione di esercizio: 80 ÷ 110 Kpa
 Velocità aria: ≤ 6 m/s
 Segnalazione Ottica: Led esterno
 Condizioni Operative: -20 ÷ 50 °C - 15 ÷ 90 UR% Non Condensante
 Condizioni Magazzino: -20 ÷ 70 °C - 45 ÷ 75
 Alimentazione: 11 ÷ 28 Vdc - Consigliata 24 Vac/dc
 Assorbimento: 1.5 ÷ 3.2W Secondo tipo di sensore
 Housing: Metallico in lega leggera Verniciata - Montaggio a parete indoor - Ip55
 Conformità: CE - Norme LDV Non applicabili
Per maggiori dettagli riferirsi al manuale tecnico completo

Dimensioni (mm)



Come Ordinare:

I sensori CGS-URx20L sono visionabili e selezionabili in tutte le loro versioni e opzioni direttamente online sul sito ceam.sensorstore.it, alla pagina del prodotto raggiungibile anche direttamente tramite il sistema Qrceam qui a fianco

Accessori consigliati:

C804-S04-M - Alimentatore Industriali 85+264 Vac - 24 Vdc (0,66A) Din Rail - Art. 5A960
 C810-1PH - Filtro Rete Antidisturbo - Ver. Monofase 10A - Art. 5596 - Art. 5596
 C810-FUL-1PH - 1PH - Protezione Extra Tensioni di Rete - Ver. Monofase - Art. 5861



CEAM Control equipment®

Company With Quality System Certified
ISO 9001 / 2008

Via Val D'Orme No. 291 - 50053 Empoli (FI) Italy Tel. (+39) 0571 924181 - Fax. (+39) 0571 924505 - Skype Name: [ceam_info](https://www.skype.com/name/ceam_info)
 Internet Web Portal: www.ceamgroup.com - E.mail: info@ceamgroup.it - Division Web: www.ceamcontrolequipment.it - Support Web: www.ceamsupport.it

File: CGS-URx20L_Serie_IT_S1 - Rev. 02/15 - © www.ceamgroup.com - Il presente documento è puramente indicativo, e la CEAM si riserva la facoltà di modificarne il contenuto senza darne preavviso alcuno